

# TM 3D Vision™

## マシンビジョンの進化

Plug&Use 3Dビジョンソリューション。改めて統合される事は不要



## TM 3D Vision™

### 製品機能

- TM Robotのビジョンシステムに事前統合
- すべての3Dビジョン機能、コントロール、およびビジュアルタスクの展開は、TMflow™で完了することができ、新しいソフトウェアをインストールしたり、学習したりする必要はありません
- 外部ビジョンコントローラーは不要
- ユーザーが選択できる2種類の互換性のある3Dカメラ

### SSI 株式会社

〒432-8041  
 静岡県浜松市中区菅原町8番15号 マツミビル2階  
 TEL:053-457-7161, FAX:053-457-7160  
 URL: <http://ssi-robot.com>

▪ カメラの詳細についてはQRコードをスキャンしてください



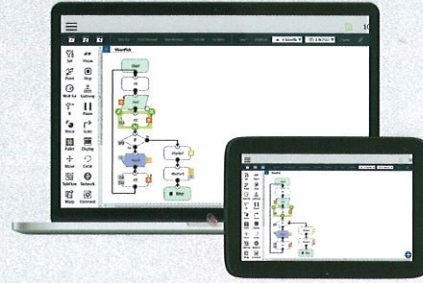
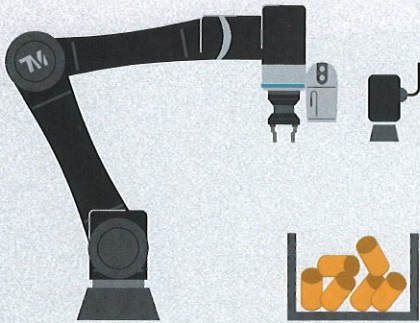
IDS Ensenso N35  
3D Camera



TM Compact  
3D Camera

## 独自の TM 3DVision™ タスクを TMflow™ に簡単に展開

TMflow™はTM Robotのプログラミングソフトウェアであり、  
TM 3DVision™はTMflow™で使用できるソフトウェアから追加です。  
ロボット制御を簡単に実現し、3Dビジョンタスクをすべて1つのロボットソフトウェアで取扱できます。



ビジョン校正



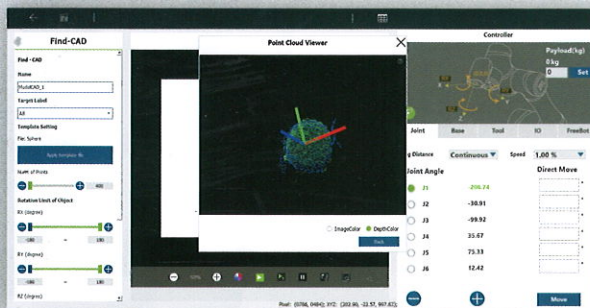
モデリング



タスク編集

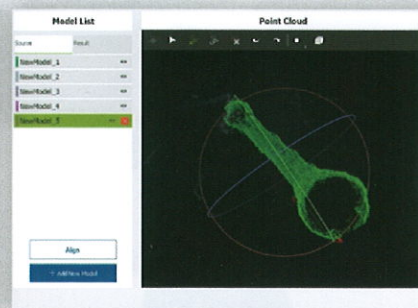
## ビジョンタスクを構築するための段階的な手順

TM 3DVision™は、プロセス指向のユーザーインターフェイスで設計されています。  
TMflow™の指示に従うだけで、オブジェクトモデリング、カメラ校正、オブジェクト  
検出などの3Dビジョンタスクを構築するすべてのステップをガイドします。



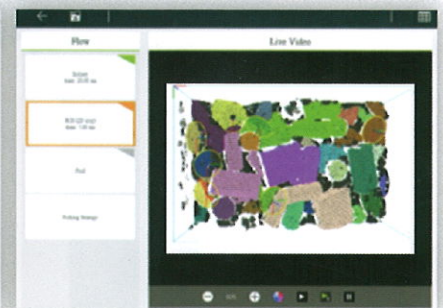
### Find 検索

オブジェクトを見つけるための参照  
パターンとしてジオメトリ形状（例：ボックス、球）、  
CAD モデル、またはポイントポーズを使用します。



### Modeling モデリング

3D カメラを使用してモデリングを実行  
するか、定義済みの CAD 画像モデルを  
使用します。



### Clustering クラスタリング

特定のアルゴリズムを使用して、  
オブジェクトをいくつかの小さなグループに  
分割します。これは計算の負担労力を減らし、  
プロセスをスピードアップします。

## TM 3DVision™ のアプリケーションビデオ



TM 3DVision™ ソリューションの互換性のある 3D カメラの詳細については、テックマン・ロボットの公式 Web サイトにアクセスしてください。